

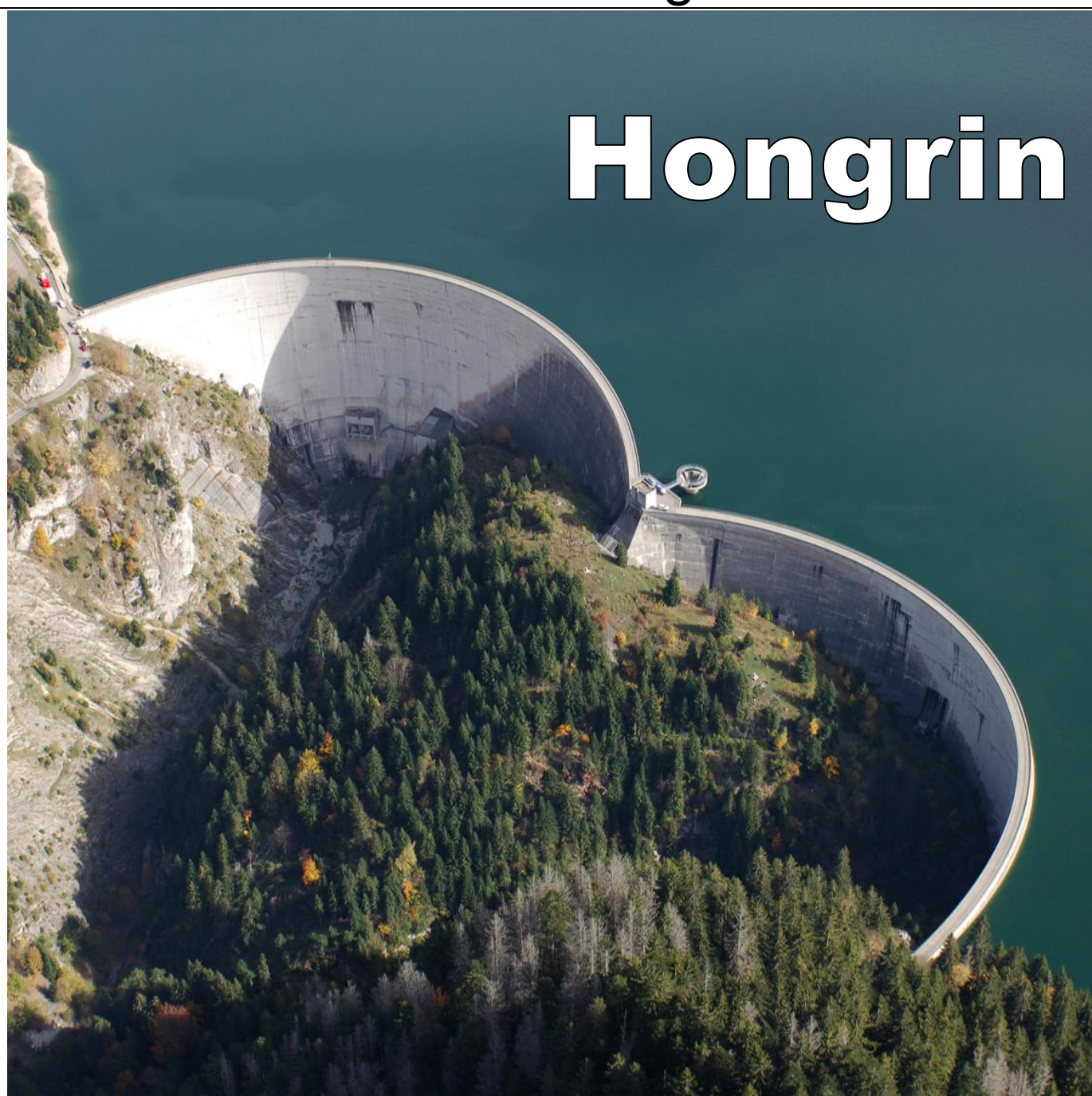
OROCOC-TREME

Commune de Gruyères



Consignes de comportement

Rupture de barrage ou débordement des
eaux du barrage de



Commune de GRUYERES	<h1>Systeme d'alarme</h1>	2
-------------------------------	---------------------------	---

Comment reagir au son des sirenes ?

Test des sirenes

Le premier mercredi de fevrier, l'alarme generale est testee dans toute la Suisse a 13h30 et l'alarme-eau est testee entre 14h15 et 15h00 dans les zones a risque en dessous des barrages.

Tout signal d'alarme qui retentirait a un autre moment signifie que la population est menacee et celle-ci doit suivre les differentes consignes mentionnees ci-dessous.



ALARME GENERALE Son oscillant continu : 2 x 1 minute

1

Ecouter la radio

Ecouter la radio

2

Suivre les instructions

3

Informer les voisins

ALARME-EAU Son continu : 12 x 20 secondes

1

Quitter la zone de danger immediatement

2

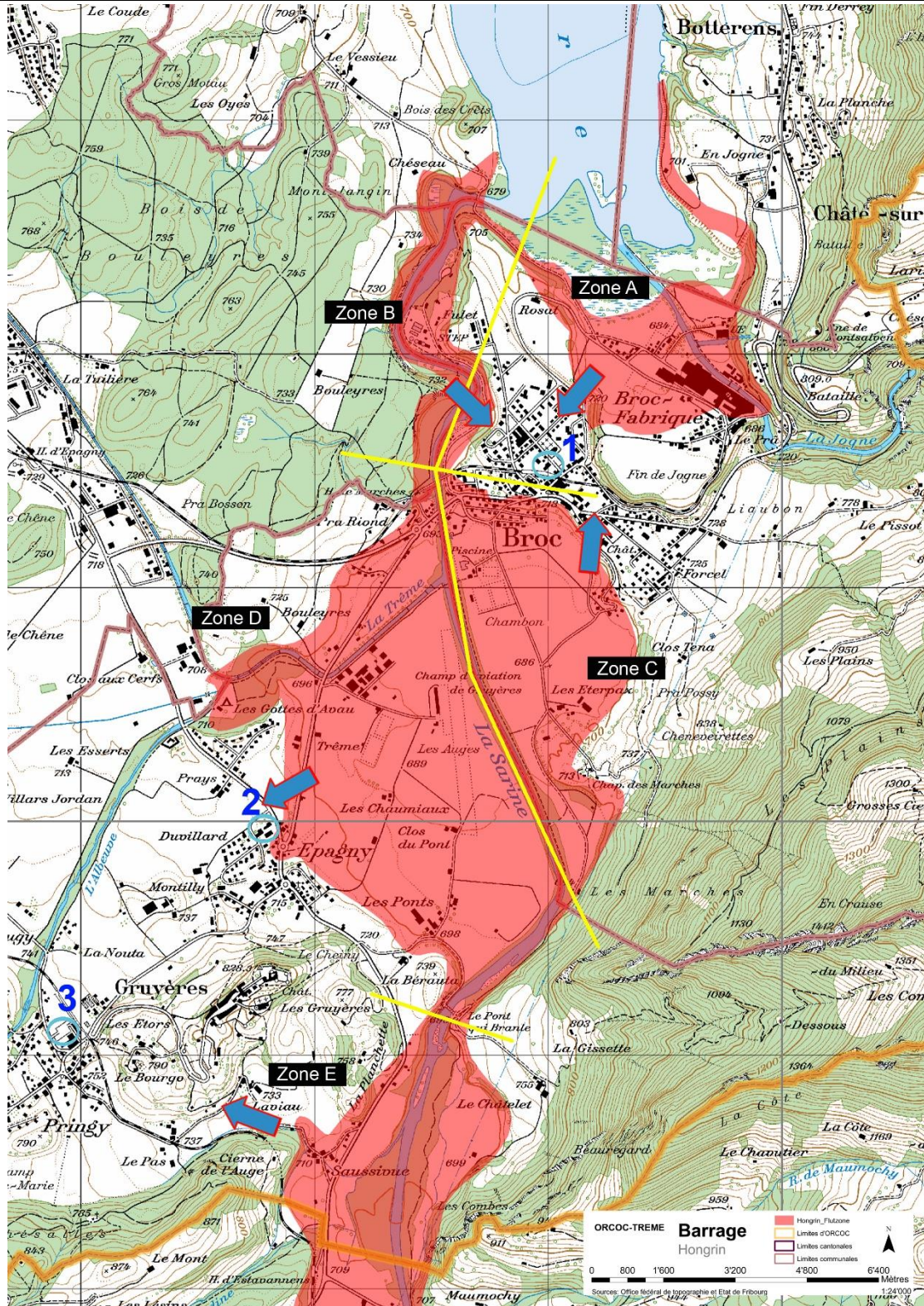
Ecouter la radio

Dans les zones de danger, consulter les consignes et aide-memoire en vigueur

Commune de GRUYERES	<h1>Evacuation</h1>	3
-------------------------------	---------------------	---

Que faut-il emporter en cas d'évacuation ?

		
Chaussure de marche	Argent liquide	Eau en bouteille
<p data-bbox="264 972 443 1003">Les vêtements</p> 		
Vêtements de rechange	Lampe poche avec batteries de rechange	Radio portable avec batteries de rechange
		
Affaires de toilette, linges	Médicaments	Pièces d'identité



Légende	
	Direction d'évacuation
	Place de rassemblement

Où dois-je me rendre en cas d'évacuation ?

Selon carte ci-dessus

J'habite	Je me rends, place de rassemblement	
Zone A	1	Ecole primaire, rue des Ecoles 1, 1636 Broc
Zone B	1	Ecole primaire, rue des Ecoles 1, 1636 Broc
Zone C	1	Ecole primaire, rue des Ecoles 1, 1636 Broc
Zone D	2	Ecole primaire, Route de Duvillard 3, 1663 Epagny
Zone E	3	Fromagerie de Gruyères, Place de la Gare 3, 1663 Pringy