

OROCOC-TREME

Commune de Gruyères



# Consignes de comportement

Rupture de barrage ou débordement des  
eaux du barrage de



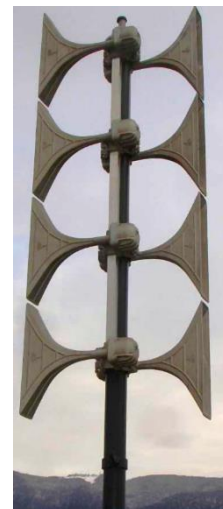
Commune de <b>GRUYERES</b>	<h1>Systeme d'alarme</h1>	2
-------------------------------	---------------------------	---

## Comment réagir au son des sirènes ?

### Test des sirènes

Le premier mercredi de février, l'alarme générale est testée dans toute la Suisse à 13h30 et l'alarme-eau est testée entre 14h15 et 15h00 dans les zones à risque en dessous des barrages.

Tout signal d'alarme qui retentirait à un autre moment signifie que la population est menacée et celle-ci doit suivre les différentes consignes mentionnées ci-dessous.



Son oscillant continu : 2 x 1 minute

**ALARME GÉNÉRALE** 2 min. 1 min. 1 min.

**1**

Ecouter la radio



Ecouter la radio

**2**



Suivre les instructions

**3**



Informers les voisins

Son continu : 12 x 20 secondes

**ALARME-EAU** 20 sec. 10 sec. 20 sec. 10 sec. 12 x

**1**



Quitter la zone de danger immédiatement

**2**



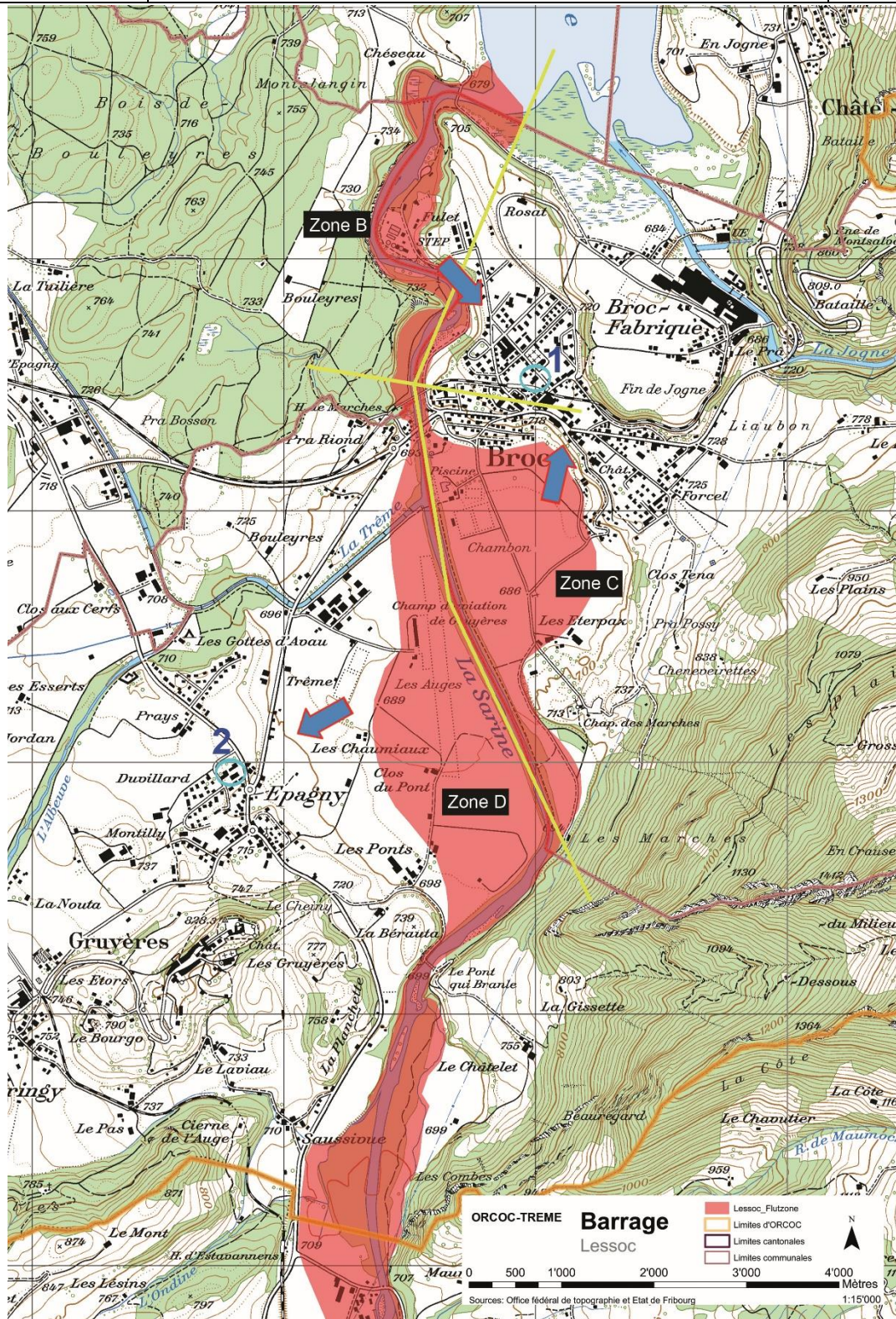
Ecouter la radio

Dans les zones de danger, consulter les consignes et aide-mémoire en vigueur

Commune de <b>GRUYERES</b>	<h1>Evacuation</h1>	<b>3</b>
-------------------------------	---------------------	----------

## Que faut-il emporter en cas d'évacuation ?

		
<b>Chaussure de marche</b>	<b>Argent liquide</b>	<b>Eau en bouteille</b>
<p style="text-align: center;"><b>Les vêtements</b></p> 		
<b>Vêtements de rechange</b>	<b>Lampe poche avec batteries de rechange</b>	<b>Radio portable avec batteries de rechange</b>
		
<b>Affaires de toilette, linges</b>	<b>Médicaments</b>	<b>Pièces d'identité</b>



Légende	
	Direction d'évacuation
	Poste d'accueil

---

## Où dois-je me rendre en cas d'évacuation ?

Selon carte ci-dessus

J'habite	Je me rends, place de rassemblement	
Zone B	1	Ecole primaire, rue des Ecoles 1, 1636 Broc
Zone C	1	Ecole primaire, rue des Ecoles 1, 1636 Broc
Zone D	2	Ecole primaire, Route de Duvillard 3, 1663 Epagny